

ワイヤレスセンサSNSゲートウェイ

POINT
1いつでも、
どこからでも

Webブラウザで閲覧でき、スマホ等の機種も問いません。

POINT
2

かんたん設置

わずらわしいサーバシステムの構築は不要です。

POINT
3

クラウド不要

Raspberry Piからのデータ投稿で、クラウド使用料は不要です。

モバイル回線

専用ソフト

- NTTドコモ サービスエリア対応
- 計測データを1時間毎(変更可)に自動ツイート
- 計測データが閾値を超えた(戻った)場合、メールで通知
- 1日分のデータ(csv)、グラフ(png)をメール送信



INS-LINK12

弊社独自のサブスクリプション型IoTサービスです。モバイル回線と専用ソフト(ダウンロード版)をセットでご提供し、利便性とセキュリティを両立します。初期費用には当初1年分の利用料を含んでおり、以降は月単位でのご契約(自動更新)となります。



INS-GW-01

Raspberry Piと死活監視モジュール、USBモデム他を産業用プラボックスに収納し、工場や設備の壁面等に設置しやすくしたものです。用途やご要望に応じたオリジナル版製作についても、ご相談を承ります。別途、実証試験用「PoCキット」の設定もごございます。

Bluetooth 4.0 (BLE)
※通信範囲:半径10m程度



※センサ登録台数:5台まで

ワイヤレス「温度・湿度」センサ

※宝産商(株) TKRシリーズ

計測したデータをBLEで送信します。電源はボタン電池の為、軽量で設置場所を選ばず、長期間(1年程)稼働します。



おもろ農園温湿度観測

@omoroins

おもろ農園殿に協力して頂き(株)一ノ瀬が開発したゲートウェイを使用し、ハウス内の温度を自動ツイート中 (株)一ノ瀬 insins.co.jp

沖縄 糸満市

omoro-ichiba.com

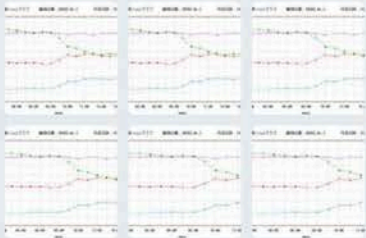
2017年4月に登録

ツイート

3人の知り合いのフォロワー



68,735 画像と動画



おすすめユーザー

ツイート
69,545

フォロー
3

フォロワー
9

フォローする

ツイート

ツイートと返信

メディア



おもろ農園温湿度観測 @omoroins · 1月30日

19/01/30-15:03:16

ワイヤレスセンサSNSゲートウェイ起動しました!



おもろ農園温湿度観測 @omoroins · 1月13日

19/01/13-17:00:40

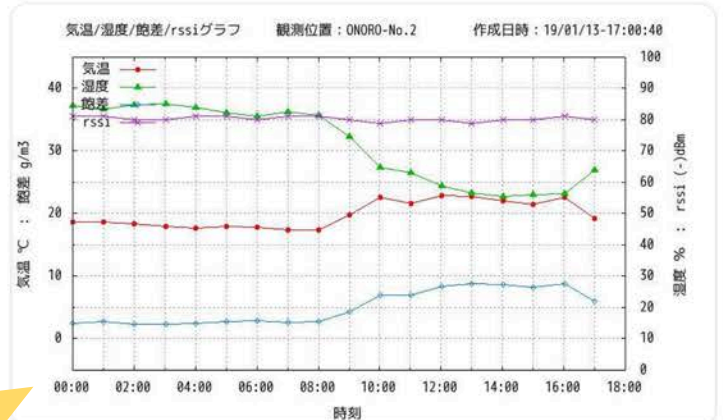
ONORO-No.2

気温=19.220℃ 湿度=63.875%

飽差=5.954g/m3

電池レベル=41%

RSSI=-80



沖縄県のマンゴー農園で実証試験中!

スマートフォン等でQRコードを読み込んで実際の画面をご覧ください。
Webブラウザで表示できるので、TwitterアプリがなくてもOKです。

